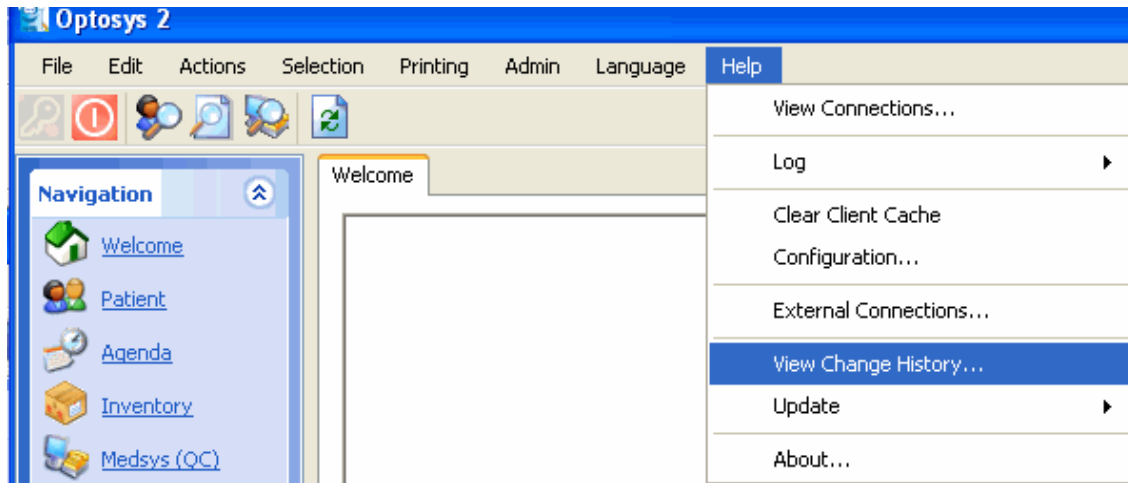


[TIPS & TRICKS]

HOW TO VIEW THE CHANGE HISTORY

After receiving an update of Optosys®2, it is recommended to print the history of changes. This will allow you to see the new features and fixes made.

From the “Help” menu, click on “View Change History...”. The document will be opened by Adobe Reader. It is possible to print this document and share it with the clinic staff.



Historique des changements Version 2.0.24.22

NOUVEAU Module Communication: Possibilité de gérer l'historique des communications d'un patient et de faire des envois de courriels, soit à partir du dossier ou d'un résultat de selection.
NOTE : Cette section nécessite une configuration et une formation spécifique.

Il est maintenant possible de mettre par default l'assistante Obligatoire sur la RX Lunette et RX LC. Doit être configuré dans les valeurs par default de l'onglet Patient2	Admin
Dans l'administration des produits, il est maintenant possible d'afficher les produits Actif ou les inactif seulement par un Click droit dans la grille	Admin
Nouveau: possibilité de créer plusieurs horaires pour un optométriste pour une période donnée.	Agenda
Nouveau: Permettre d'associer des types de rendez-vous à des plages horaires.	Agenda
Correction du calcul de total souhaité sur une facture.	Facturation
Rapport Items en inventaire : Ajouter une colonne <u>coût total</u> au rapport de format détaillé	Rapport