



[TRUCS & ASTUCES]

De quel endroit peut-on imprimer une étiquette inventaire?

Connaissez-vous tous les endroits où on peut imprimer une étiquette inventaire?

Suivez la démarche au verso.

[RAPPEL AMICAL CONCERNANT LES ÉTIQUETTES POUR LES IMPRIMANTES SMART LABEL]

Lorsque vous imprimez une étiquette de dossiers patient, est-elle suivi d'une ou plusieurs étiquettes blanches ?

La cause de ce problème pourrait être la marque d'étiquettes que vous utilisez. Depuis plus d'un an, les étiquettes Avery ne fonctionnent plus avec les imprimantes Smart Label. Il faut acheter des étiquettes de marque Seiko afin d'assurer le bon fonctionnement de votre imprimante.

Vous pouvez les **commander en ligne** sur notre site **B2B** ou en **contactant Mme Francine Simard** au **514-762-2020** ou au **1-800-363-4096**.

[ACHATS EN LIGNE]

SPÉCIAL DU MOIS

www.opto.com/b2b



Étiquettes pour dossiers patient - Boîte de 12 rouleaux*

Profitez de notre promotion sur les étiquettes dossiers patient pour les imprimantes Seiko - SLP200, SLP420 et SLP440.

Boîte de 2 rouleaux d'étiquettes Seiko® blanches 3 1/2" x 1 1/8". 130 étiquettes par rouleau.

66 \$**

* 6 petites boîtes de 2 rouleaux d'étiquettes chacune. Les rouleaux ne sont pas vendus séparément. Prix régulier : 75 \$ par boîte de 12 rouleaux.
 ** Livraison et taxes en sus. Doit être commandé avant le 30 novembre 2009.

LA COMMANDE EN LIGNE... C'EST VITE... C'EST PRATIQUE !

[À L'AGENDA]

Nous serons dans votre région très bientôt. Venez nous rencontrer. Il nous fera plaisir de vous présenter la toute dernière version d'Optosys®2.

6 novembre	20 novembre
SAO, Régina, Sask.	NSAO, Halifax, N.-É.

[INSTALLATIONS OPTOSYS®2]

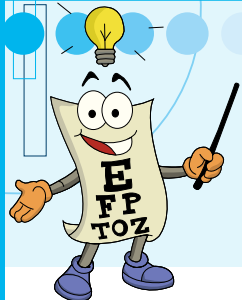
OCT 2009

**Optique Chaleurs -
Rosanne Lavallée, O.D**
 D^{re} Rosanne Lavallée
 New Richmond, Qc.

D^r Alan H Nicholson O.D.
 D^r Alan H. Nicholson
 Coquitlam, C.-B.

**Optique Chaleurs -
Rosanne Lavallée, O.D**
 D^{re} Rosanne Lavallée
 Carleton, Qc.

**Clinique non-membre
Los Gatos Eye Care**
 D^{re} Ilene Polhemus &
 D^{re} Barbora Bell
 Los Gatos, Californie U.S

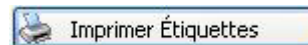


[TRUCS & ASTUCES]

De quel endroit peut-on imprimer une étiquette inventaire ?

[1.] Dans l'onglet Réception de la section Inventaire, il y a 2 façons d'imprimer toutes les étiquettes d'une réception en respectant la quantité reçue.

a. Sélectionnez une réception et cliquez sur le bouton « Imprimer Étiquettes ».

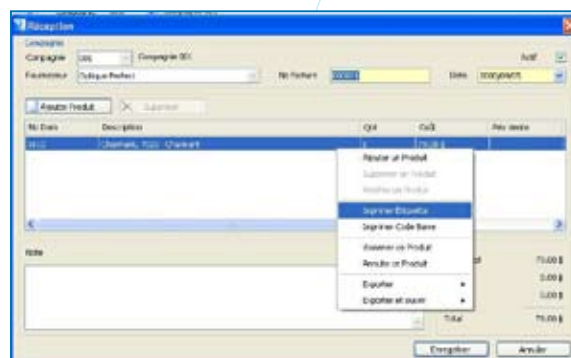



b. Cliquez avec le bouton droit de la souris sur une réception et sélectionnez « Imprimer Étiquettes ».



[2.] Pour imprimer seulement une étiquette pour un item.

a. Double cliquez sur une réception. Cliquez avec le bouton droit de la souris sur le produit et sélectionnez « Imprimer Étiquette ».



b. Recherchez un produit en utilisant l'icône  Une fois que vous avez trouvé l'item, fermez la fenêtre de détail. Cliquez avec le bouton droit de la souris sur le détail et sélectionnez « Imprimer Étiquette ». Choisissez la quantité à imprimer dans la fenêtre ouverte.

