

# OPTOSYS<sup>®</sup> INFO

4, Place du Commerce, bureau 460 • Montréal (Québec) H3E 1J4 •  
Tél.: (514) 762-2020 • Téléc.: (514) 762-9933 • www.optosys2.com



Le plus grand réseau d'optométristes au Canada  
www.opto.com

## HORAIRE ESTIVAL du centre de service technique

À compter du 30 mai 2008, le centre de service réduira ses heures pour la saison estivale.

**NOTRE CENTRE DE SERVICE SERA OUVERT :**

**Lundi au jeudi de 8 h à 19 h (HNE)**

**Vendredi de 8 h à 18 h 30 (HNE)**



N'hésitez pas à nous contacter au 514-762-1954 ou au 1-866-660-6797.

## TRUCS & ASTUCES

Saviez-vous qu'Optosys<sup>®</sup>2 vous permet d'ajouter des patients ayant une adresse aux États-Unis ?

*Nous vous proposons une démarche simple au verso.*

## Spécial du mois

## Achats en ligne

[www.opto.com/b2b](http://www.opto.com/b2b)

### Étiquettes pour vos dossiers patient

Profitez de notre promotion sur les étiquettes dossier patient pour les imprimantes Seiko - SLP200 et SLP420

130 étiquettes blanches Seiko<sup>®</sup> 3-1/2" x 1-1/8" par rouleau.

**Boîte de 12 rouleaux\*\***

# 50 \$\*

La commande en ligne... c'est vite...  
c'est pratique !



\* Livraison et taxes en sus. Doit être commandé avant le 30 juin 2008.

\*\*Les rouleaux ne sont pas vendus séparément. Prix régulier : 60 \$ par boîte.

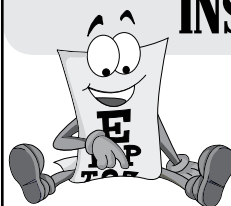
## À l'agenda 2008

Nous serons dans votre région très bientôt. Venez nous rencontrer. Il nous fera plaisir de vous présenter la toute dernière version d'Optosys<sup>®</sup>2.

Septembre	Octobre	Novembre
- Red Deer, AB	- Regina, SK	- Montréal, QC - Markham, ON - Halifax, NS

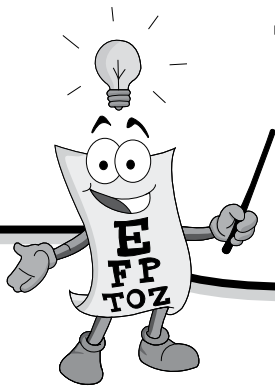
## INSTALLATIONS OPTOSYS<sup>®</sup>2

Mai 2008



**Centre D'Optométrie Ste-Hélène**  
D<sup>re</sup> Céline Éthier  
Longueuil, Qc

**Centre De La Vision R.F. Inc.**  
D<sup>re</sup> Nathalie Allard et  
D<sup>r</sup> Fernand Laflamme  
Drummondville, QC

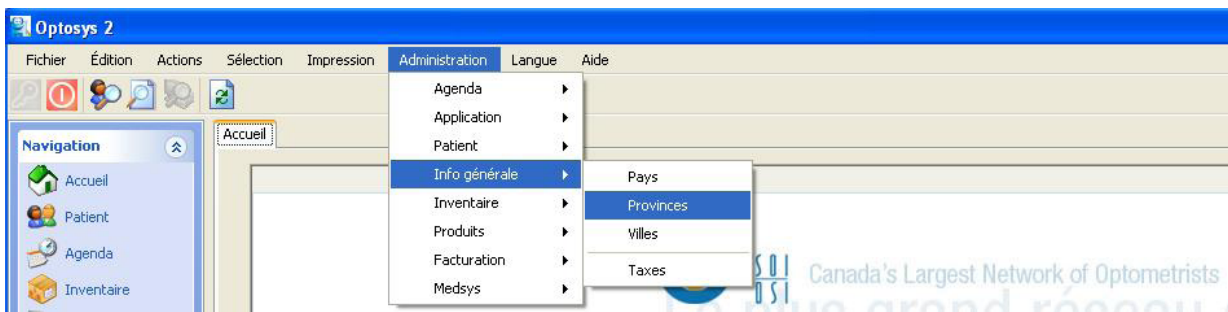



# TRUCS & ASTUCES

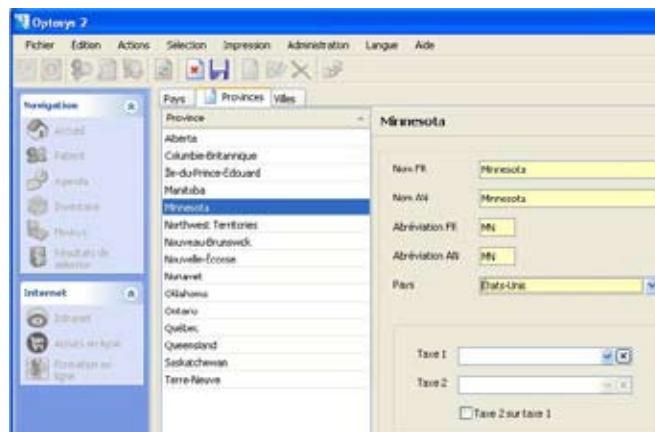
Vous avez des patients ayant une adresse aux États-Unis ?


Voici la marche à suivre lorsque vous devez ajouter l'état et la ville américaine désirée. Le pays États-Unis existe déjà dans Optosys®2. Il ne vous reste qu'à créer l'état et la ville.

1. Dans le menu « Administration », sélectionnez « Info générale » suivi de « Provinces ».



2. Cliquez sur l'icône « Nouveau » . Inscrivez le nom de l'état et sélectionnez États-Unis comme pays. Enregistrez.



3. Ensuite, cliquez sur l'onglet « Villes ». Cliquez sur l'icône « Nouveau »  et créez la ville. Enregistrez.

