

Optosys® Info



4, Place du Commerce, bureau 460, Montréal (Québec) H3E 1J4 Tél. : (514) 762-2020 Téléc. : (514) 762-9933 www.opto.com

Spécial du mois de février
Achats en ligne



Étiquettes inventaire
 7/8 po. X 3/8 po.
 pour l'imprimante Smart Label

Achetez 3 rouleaux à prix régulier (8\$/unité) et obtenez le 4^e gratuit !

La commande en ligne... c'est vite... c'est pratique !
Frais de transport en sus.

À l'agenda cet hiver...

Nous serons dans votre région très bientôt. Venez nous rencontrer. Il nous fera plaisir de vous présenter la toute dernière version d'Optosys®2.

Vancouver (BC) - 16 mars
Toronto (ON) - 30 mars
Winnipeg (MB) - 27 avril

Installation Optosys®2



Janvier 2007

Optique André Besner Inc.
 Valleyfield, Qc

Optique André Besner Inc.
 St-Zotique, Qc

Dr O.E. Panchuk, O.D.
 Saskatoon, SK

Dr Lyne Ouellet, O.D.
 Bathurst, NB

FIÉZ-VOUS À NOTRE EXPÉRIENCE !
LES COPIES DE SÉCURITÉ C'EST IMPORTANT !

Nous entreposons beaucoup de données sur les ordinateurs et malgré leur grande puissance, ils demeurent des **outils de travail complexes et vulnérables**. Les dangers qui les menacent sont connus : virus, panne de disque dur, surcharge électrique, bogue, fausse manœuvre, inondation, feu, etc. En quelques secondes, nous pouvons perdre facilement le travail de plusieurs mois.


La meilleure solution est d'abord la **prévention**. Quand la catastrophe se produit, il est rassurant de savoir que nous disposons d'une copie de sécurité récente.

Conseils

- **Faites quotidiennement une copie de sécurité** des fichiers que vous modifiez à tous les jours. (fichiers données patients, inventaire, photos de la caméra rétinienne,...).
- **Faites hebdomadairement une copie de sécurité** des fichiers que vous ne modifiez pas à tous les jours (photos personnelles, répertoire MP3,...).
- **Classez l'ensemble de vos fichiers** dans un même répertoire tel que « Mes documents » permettra d'accélérer le processus de sauvegarde et d'éviter les oublis.
- **Conservez plus d'une copie de sécurité**. Ainsi, si votre copie récente comporte un problème, vous pourrez retourner à une copie précédente.
- **Conservez vos copies dans un lieu sécuritaire**. Conservez votre copie à l'extérieur de vos locaux ou dans un coffre-fort résistant au feu.
- **Soyez sélectif**. Ne copiez que vos fichiers de données, vous sauvez ainsi espace et temps.

Nous recommandons un graveur de CD ou un graveur de DVD. Si vous utilisez un graveur de CD-ROM, nous vous recommandons d'utiliser seulement des CD-R et non des CD-RW. Ces derniers ne sont pas lisibles par tous les lecteurs, donc moins fiables.

SOI vous **permet de vous assurer de la validité de votre copie de sauvegarde**. Pour participer, vous devez nous faire parvenir une copie de sauvegarde de vos données dûment identifiée (code SOI, date de la sauvegarde et personne ressource). Nous ferons une vérification de votre copie de sauvegarde. Ce service vous assurera que votre procédure est adéquate.



Trucs & Astuces OPTOSYS².com

Comment créer une ville et associer le code postal et le code régional ?

Afin de vous aider dans votre quotidien, il est pratique d'avoir toute les villes de votre région pré-configurées dans Optosys®2 avec le code postal et le code régional associés. De cette façon, à la création d'un patient vous sauvez du temps en sélectionnant la ville en question.

Voici comment modifier ou ajouter une ville dans le système :

1. Dans le menu « **Administration** », choisir « **Info générale** » et ensuite « **Villes** » (verso # 1)
2. Dans la fenêtre des villes, vous pouvez « **Ajouter** » une ville ou « **Modifier** » une ville déjà existante dans la liste en cliquant sur le bouton désiré dans le haut de l'écran (verso #2).
3. Inscrivez le code postal référant à cette ville ainsi que le code régional (Ex. : Pour Montréal on ne pourra mettre que le H, tandis que pour une plus petite ville on pourra y inscrire le code postal en partie ou au complet.) (verso #3 et #4)
4. Cliquez sur le bouton « **Enregistrer** » .

Le Résultat :

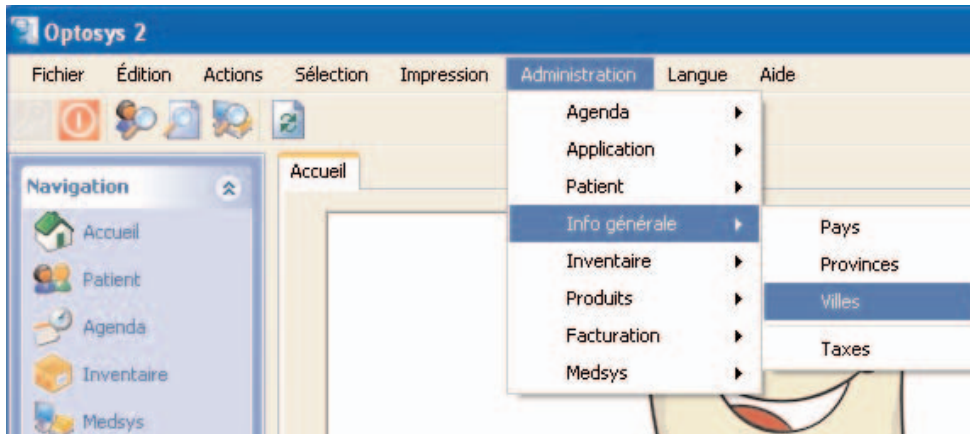
Lorsque vous complétez le dossier d'un nouveau patient, vous n'avez qu'à sélectionner la ville désirée. Le code postal et le code régional associés s'afficheront automatiquement. (verso #5 et #6).

OPTOSYS².com : Le logiciel de référence en optométrie...
Maintenant branché sur le monde !

Trucs & Astuces OPTOSYS².com

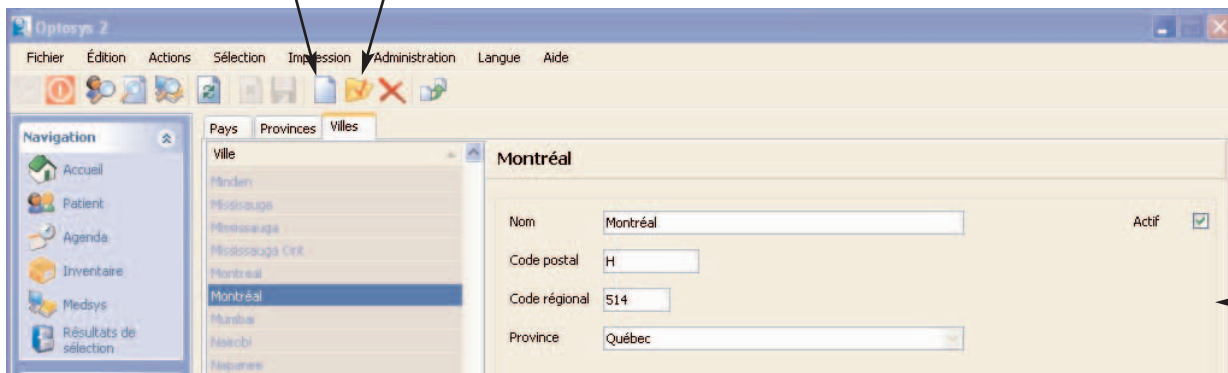
COMMENT CRÉER UNE VILLE ET ASSOCIER LE CODE POSTAL ET LE CODE RÉGIONAL ?

#1



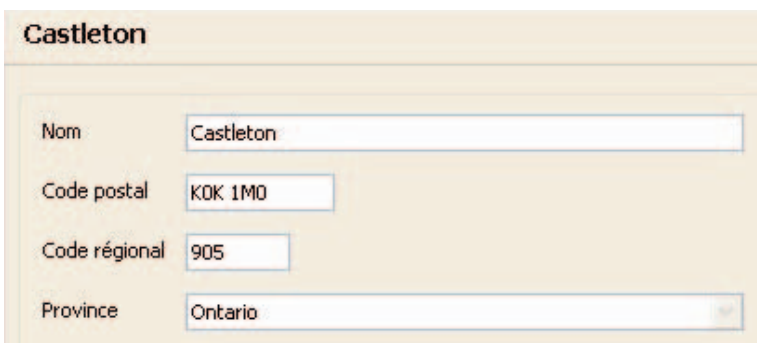
Ajouter Modifier

#2

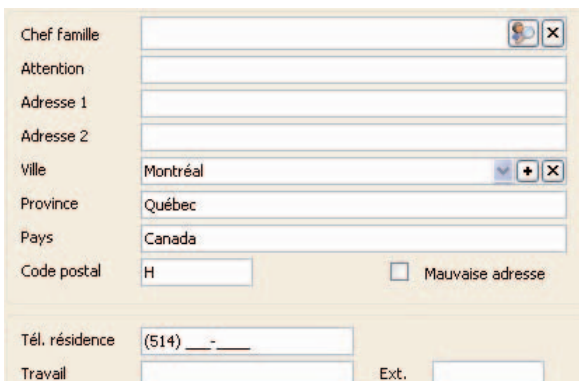


← #3

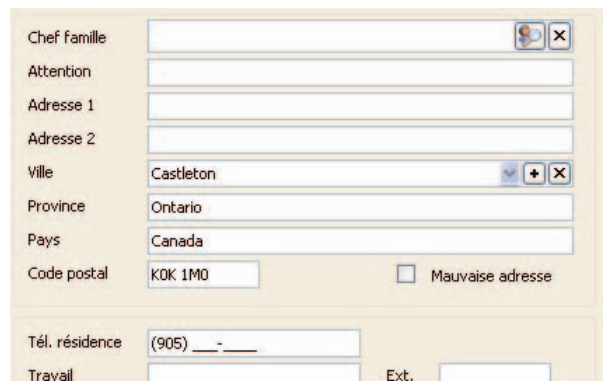
#4



#5



#6



Vous avez des sujets à proposer, écrivez-nous : OptosysInfo@opto.com