

Optosys® Info



Le plus grand réseau d'optométristes au Canada
www.opto.com

4, Place du Commerce, bureau 460, Montréal (Québec) H3E 1J4 Tél. : (514) 762-2020 Téléc. : (514) 762-9933 www.opto.com

Spécial du mois de mars Achats en ligne

10% de rabais sur les
cartouches d'encre
pour imprimante Lexmark
E312, E320, E321, E322

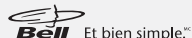
**La commande en ligne...
c'est vite... c'est pratique!**

Frais de transport en sus.
Le rabais sera appliqué à la facturation

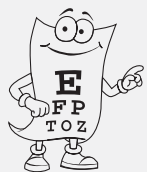
Accès Internet

S.V.P. prendre note que le numéro de téléphone pour vous procurer les forfaits Internet « Haute vitesse d'affaires » et « Haute vitesse d'affaires Ultra » est changé pour le 1-866-673-2235.

Pour plus d'information sur ces forfaits, consulter le feuillet inclus dans cet envoi.



À l'agenda ce printemps...



Venez découvrir Optosys®2 lors du salon qui aura lieu dans votre région.

London, ON : 31 mars
Calgary, AB : 6 mai

Veillez noter que contrairement à ce qui a été indiqué dans le bulletin du mois de janvier, nous ne serons pas présents à Halifax le 24 mars.

Installations d'OPTOSYS²

Février 2006

Bouchard & Lapierre Optométristes
St-Constant, QC

The Optometric Vision Care Centre
Windsor, ON

Dr J.M.C. Martineau O.D.
Ottawa, ON



Comment configurer son compte de messagerie dans Outlook Express


- Avant de commencer, assurez-vous d'avoir votre adresse de messagerie, ainsi que les informations suivantes :
 - D'abord, les informations sur les serveurs de messagerie :**
 - Le type de serveur de messagerie que vous utilisez : POP3 (la plupart des comptes), http (par exemple Hotmail) ou IMAP.
 - Le nom du serveur de courrier entrant.
 - Pour les serveurs POP3 et IMAP, le nom du serveur de courrier sortant (généralement SMTP).
 - Ensuite, les informations sur votre compte :**
 - Le nom de votre compte et le mot de passe.
- Démarrez Outlook Express, puis, dans le menu « Outils », cliquez sur « Comptes ». Si l'Assistant Connexion Internet démarre automatiquement, passez directement à l'étape 4.
- Cliquez sur « Ajouter », puis cliquez sur « Courrier » pour ouvrir l'Assistant Connexion Internet.
- Dans la page « Votre nom », tapez votre nom tel que vous voulez qu'il apparaisse dans vos messages, puis cliquez sur « Suivant ».
- Dans la page « Adresse de messagerie Internet », tapez votre adresse de messagerie, puis cliquez sur « Suivant ».
- Dans la page « Noms des serveurs de messagerie électronique », entrez les informations que vous avez reçues de votre fournisseur à l'étape 1, puis cliquez sur « Suivant ».
- Dans la page « Connexion à la messagerie Internet », tapez le nom du compte et le mot de passe.
- Cliquez sur « Suivant », puis sur « Terminer ».
- Vous pouvez maintenant envoyer votre premier message. 😊

Pour plus d'informations sur Outlook Express visitez : www.microsoft.com/window/ie_intl/fr/using/howto/oe/setup.
ou contactez notre service technique au 514-380-9279 ou 1 866 660-6797

Trucs & Astuces OPTOSYS².com

Comment ajouter un logo sur la facture

Voici les étapes à suivre :

- Dans le menu « Administration », cliquez sur l'option « Application » et ensuite sur « Valeurs par défaut ».
- Dans l'onglet « Application », cliquez sur l'onglet « Facturation » (Si vous avez plusieurs cliniques et que vous désirez utiliser un logo différent pour chaque compagnie, allez plutôt dans l'onglet « Compagnie », choisissez une compagnie et cliquez ensuite sur l'onglet « Facturation »).
- Cliquez sur le bouton « Modifier ».
- Dans la section « En-tête », cliquez sur « Texte en retrait ».
- Cliquez sur le bouton  pour ouvrir la fenêtre de recherche de fichiers.
- Dans la fenêtre de recherche de fichiers, aller chercher le fichier correspondant à votre logo.
- Il est possible d'associer différents formats d'image, tel que bmp, jpg et gif.
- Cliquez sur « Enregistrer » ou utiliser le raccourci « F10 » pour sauvegarder les modifications.

Le logo sera imprimé dans le haut à gauche des factures, des bons de commandes et des prescriptions de lunettes.

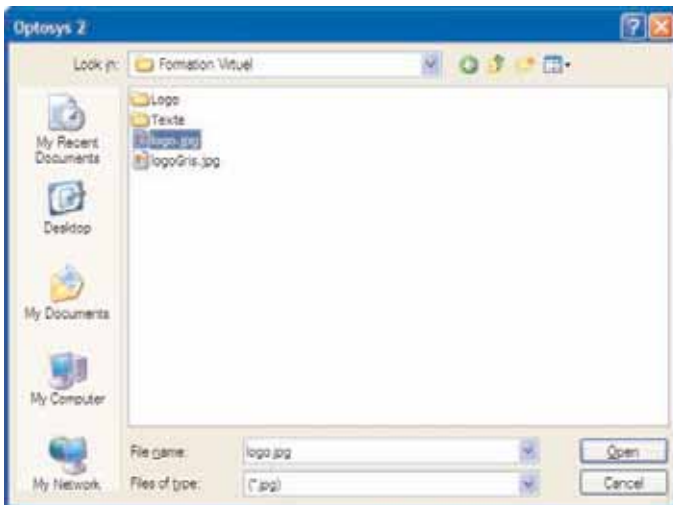
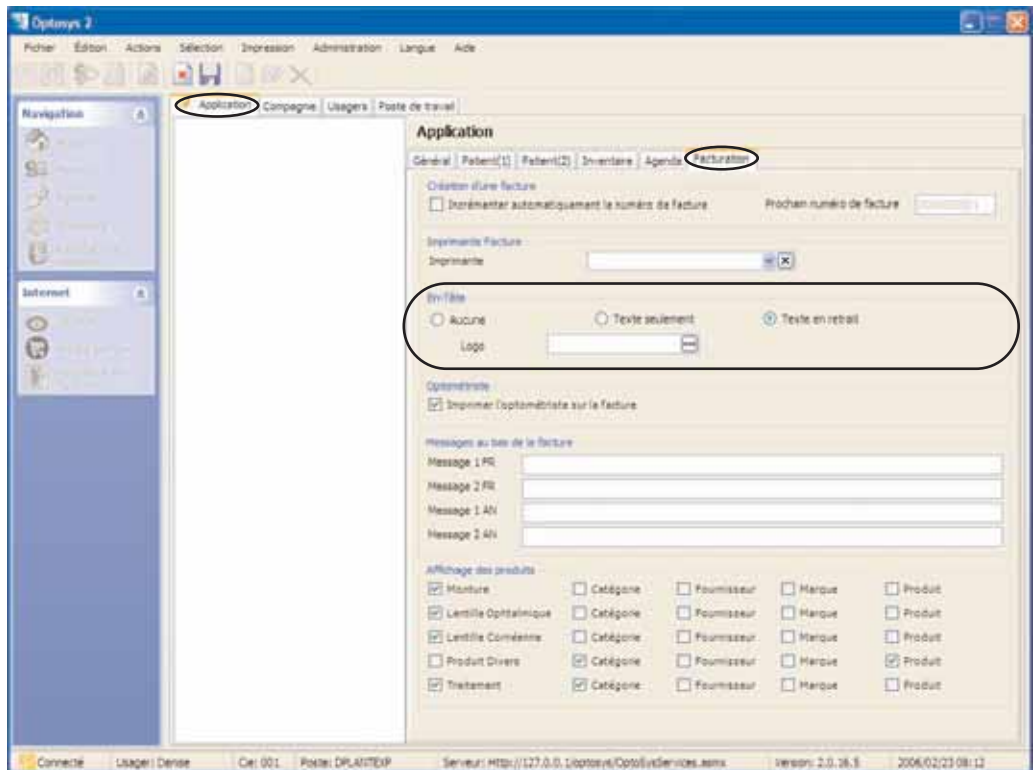
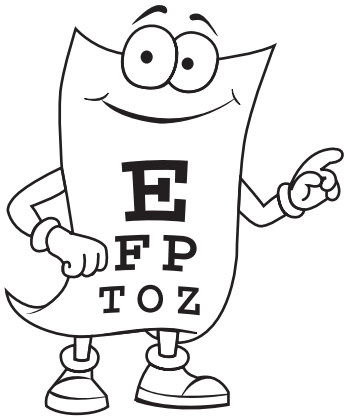
Pour voir une démonstration en ligne de cette fonctionnalité, visitez www.optosys2.com/formation

OPTOSYS².com : Le logiciel de référence en optométrie...

Maintenant branché sur le monde !

Trucs & Astuces OPTOSYS².com

Ajouter un logo sur vos factures



Services Optométriques Inc.
4 Place du Commerce Suite 400
Verdun, Québec
H3E 1J4
(514) 762-2020

2008/01/19
Cie # 001
Facture # 0000055185
Dossier # 0000035885

Optométriste(s)
Caroline Paupé

Facturé à: Denise Planie
4 Rue Atwater
Verdun, Québec

Tél. rés.:
Tél. bur.:

Qté	Description	Prix	Tx	Montant
-----	-------------	------	----	---------