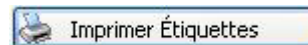


[TRUCS & ASTUCES]

De quel endroit peut-on imprimer une étiquette inventaire ?

[1.] Dans l'onglet Réception de la section Inventaire, il y a 2 façons d'imprimer toutes les étiquettes d'une réception en respectant la quantité reçue.

a. Sélectionnez une réception et cliquez sur le bouton « Imprimer Étiquettes ».

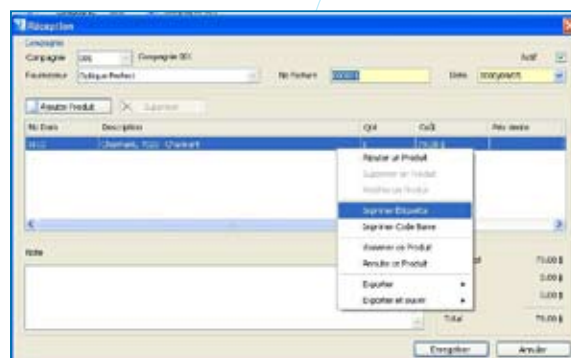



b. Cliquez avec le bouton droit de la souris sur une réception et sélectionnez « Imprimer Étiquettes ».



[2.] Pour imprimer seulement une étiquette pour un item.

a. Double cliquez sur une réception. Cliquez avec le bouton droit de la souris sur le produit et sélectionnez « Imprimer Étiquette ».



b. Recherchez un produit en utilisant l'icône  Une fois que vous avez trouvé l'item, fermez la fenêtre de détail. Cliquez avec le bouton droit de la souris sur le détail et sélectionnez « Imprimer Étiquette ». Choisissez la quantité à imprimer dans la fenêtre ouverte.

