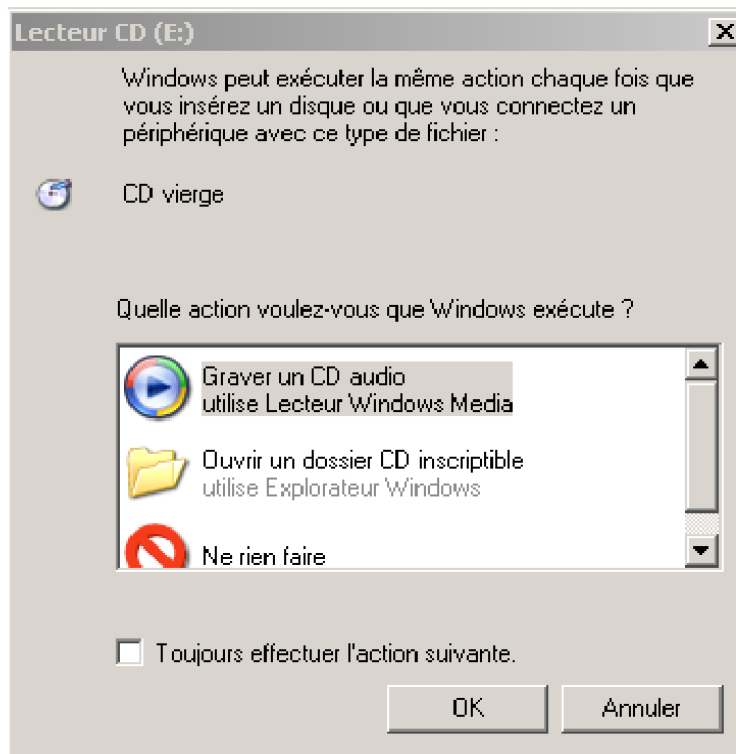
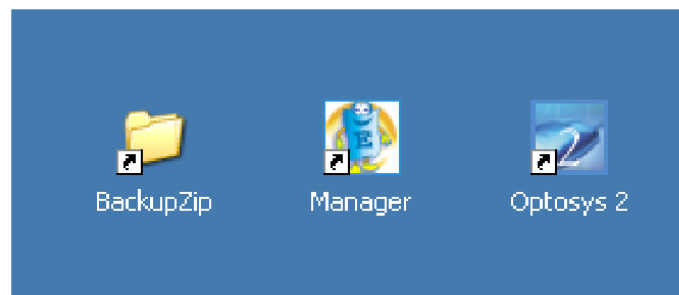


**Note :** Si vous possédez un logiciel de gravure, il s'affichera automatiquement dans la liste de programmes ci-dessus. Vous pouvez le sélectionner dans la liste et graver votre CD ou DVD. (Aucune instruction ne sera donnée dans ce document sur les autres types de logiciel, si vous avez besoin d'assistance, svp appeler le support technique de la SOI)

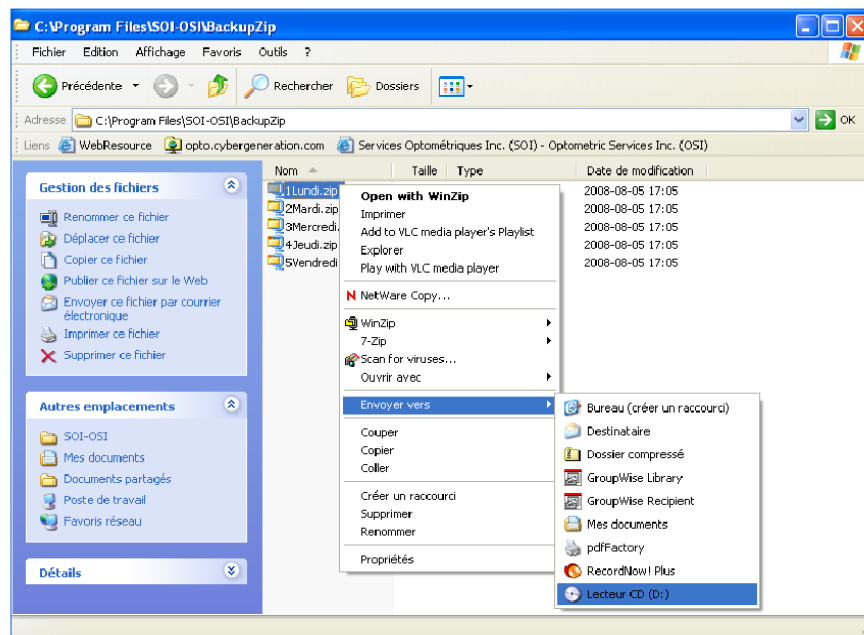
- 1) Insérer votre CD/DVD dans votre graveur (assurer vous d'utiliser le bon format pour le bon lecteur). Si une fenêtre d'action comme celle-ci s'ouvre, veuillez la fermer.



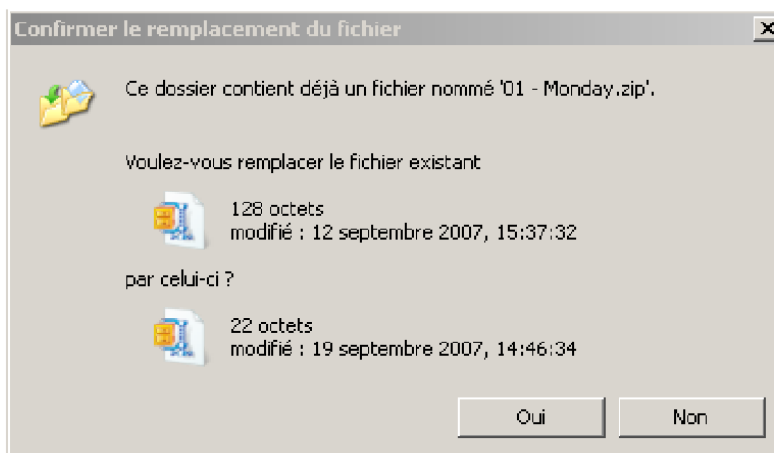
- 2) À partir de votre bureau double cliquez sur le raccourci « BackupZip ».



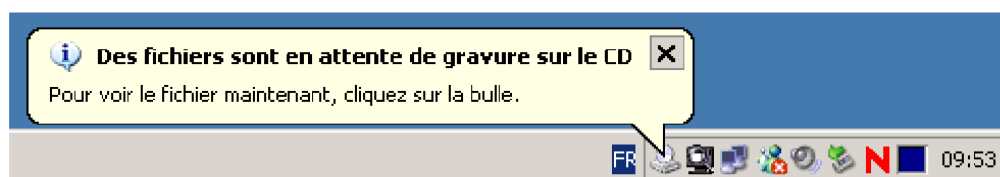
3) De votre répertoire « BackupZip » faire un clique droit sur le fichier à graver, allez sur l'option « Envoyer vers » et ensuite sur votre « Lecteur CD ».



NOTE : Si ce n'est pas la première fois que vous sauvegardez un des fichiers sur le CD/DVD, Windows vous demandera si vous voulez remplacer le fichier zip existant par le nouveau (comme dans l'exemple ci-dessous), cliquer sur « Oui ».



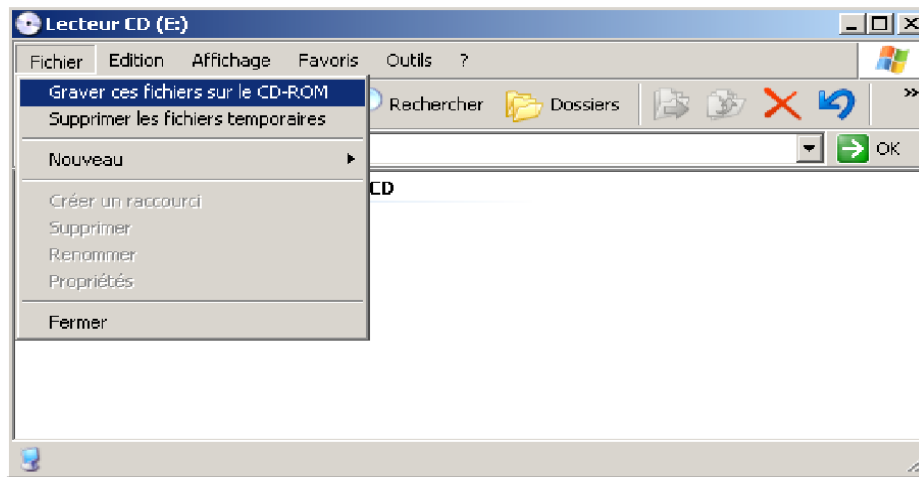
4) Windows met le(s) fichier(s) en attente de gravure sur le CD/DVD, cliquer dans la bulle pour ce préparer à graver.



**Si jamais vous manquez la « Bulle », passer à l'étape 4.1, sinon, passez à l'étape 5.**

4.1) Si vous attendez un peu avant de graver votre CD et que la « Bulle » a disparu, double cliquez sur l'icône « Poste de travail » sur votre bureau. Ensuite, double cliquez sur votre lecteur cd et passez à l'étape 5.

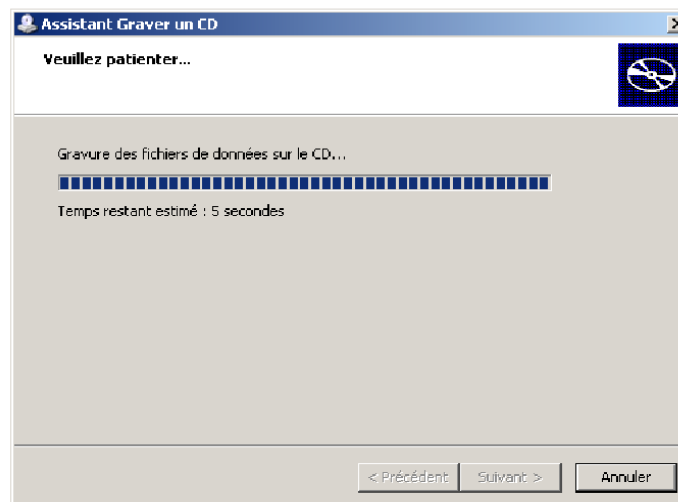
5) A partir de cette fenêtre sélectionner le menu « Fichier » et cliquer sur « Graver ces fichiers sur le CD-ROM », ceci exécutera l'assistant de gravure de Windows.



6) De cet écran vous pouvez donner un nom a votre CD et cliquer sur « Suivant ».



Le programme va préparer le(s) fichier(s) et débutera la gravure du votre CD comme dans l'exemple ci-dessous.



7) Une fois la gravure terminée, l'assistant vous demandera de fermer cette fenêtre en cliquant sur « terminée »



Voilà votre CD est maintenant Gravé ! Fini

PS : Si vous voulez, vous pouvez vérifier le contenu de votre CD en le remettant dans votre lecteur pour s'assurer qu'il a bien été gravé.

PS : Windows crée des sessions multiples sur chaque CD gravé par l'assistant, ce qui veut dire que vous pouvez réutiliser le même CD la prochaine fois pour y ajouter un autre Backup au besoin.